

7 LEÇONS TIRÉES DES FILMS D'HORREUR POUR PRÉVENIR UN CYBERINCIDENT.

Dans l'histoire du cinéma, on peut repérer certaines ficelles et codes récurrents dans les films d'horreur. Les personnages principaux y prennent souvent des décisions. Le spectateur sait déjà qu'elles se termineront mal. Dans cette infographie, Hiscox Assurances tire de ses films sept décisions fréquentes (et erronées) et les transforme en enseignements pouvant aider les entreprises et les professionnels à réduire leur exposition aux cyber incidents :



Ne faites pas confiance à votre voisin

Souvent l'intrigue dans ces films commence quand une nouvelle famille s'installe dans le voisinage des protagonistes. En cybersécurité, l'un des moyens les plus courants pour les

criminels d'entrer dans les systèmes informatiques de l'entreprise est de procéder par l'intermédiaire d'un fournisseur ou d'une entreprise faisant partie du maillon de la chaîne de prestations. Il est essentiel de veiller à ce que les entreprises avec lesquelles vous partagez des informations ou des projets communs respectent également les exigences minimales de cybersécurité.

Ne pénétrez pas dans une pièce verrouillée

Les portes sont sans doute l'un des éléments les plus mystérieux dans les films d'horreur. Derrière elles, le protagoniste ne sait jamais ce qu'il peut trouver, certainement rien de bon si on se fie à notre expérience de spectateurs. Il en est de même lorsque nous parcourons des sites

web suspects avec des offres d'une authenticité douteuse. Ces derniers mois des centaines de sites webs et d'applications promettant le médicament qui pourrait nous guérir de Covid19 ou qui offrait des masques à des prix très bas ont été détectés. Le seul objectif de ces faux contenus est de recueillir les données des personnes qui les visitent ou les téléchargent.



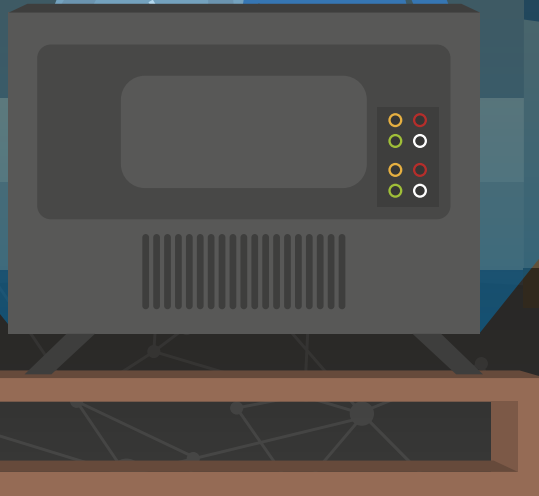
N'ouvrez pas la porte à des étrangers ou ne prenez pas un auto-stoppeur

Combien de scènes de terreur sont engendrées simplement en laissant un étranger entrer dans sa maison ou sa voiture. Le phishing continue d'être l'une des tactiques préférées des cyber-escrocs. En se faisant passer pour une personne ou une entreprise par le biais d'une communication numérique soi-disant officielle comme un email ou un SMS, cachent en réalité un objectif de manipulation des victimes sans qu'elles en soient conscientes.



Ne vous isolez pas

Quand un personnage décide de partir en guerre tout seul, cela se termine généralement mal. Des milliers de professionnels vivent une situation similaire lorsqu'ils travaillent à distance. Le télétravail a entraîné de nouvelles cybermenaces. Les entreprises doivent alors s'assurer que leurs employés disposent des mêmes outils et services de cybersécurité à leur poste de travail à distance qu'ils ont au sein de leur entreprise.



Ne tournes jamais le dos au danger

Nous avons tous un souvenir glacial de cette célèbre scène dans la douche où le protagoniste finit par baisser la garde et perdre de vue le tueur. Les cyber risques représentent une vraie menace et une stratégie de cybersécurité doit être mise en place de manière proactive. Les entreprises et les professionnels doivent faire face à la menace par la prévention.



Parfois, le gentil dans le film s'avère être le méchant

Un membre de la famille, un enseignant ou le meilleur ami des personnages dont la loyauté ne fait aucun doute, finissent par devenir des personnes qui brisent la confiance du protagoniste. En cas d'incident ou de violation de sécurité votre assurance doit être à la hauteur de la tâche, assurez-vous qu'elle vous propose vraiment la couverture nécessaire quand le moment viendra, car hélas il viendra....



Confiez les maisons hantées aux mains des experts

Qu'ils soient exorcistes ou chasseurs de fantômes, quand une maison est possédée et échappe à notre contrôle le mieux que nous pouvons faire est de nous en remettre aux professionnels. Si un cybercriminel prend la main sur nos systèmes, paralyse notre site Web, hacke nos profils sur les réseaux sociaux, ou bloque nos accès aux serveurs de notre entreprise : recourir à un service d'experts permet une intervention rapide et efficace peut faire la différence pour circonscrire l'attaque à temps et assurer un retour à la normale avant que cela ne devienne un véritable cauchemar.