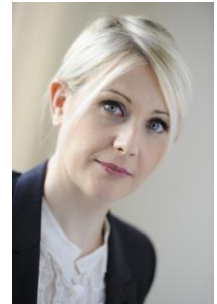


Florence Tondu-Mélique, Directeur Général Opérationnel d'Hiscox pour l'Europe, remporte le prix de la femme dirigeante de l'année des Trophées de la Femme dans l'Assurance 2015

Paris, France (4 décembre 2015) – L'assureur spécialiste Hiscox est fier d'annoncer la distinction de son Directeur Général Opérationnel en charge de l'Europe, Florence Tondu-Mélique, comme lauréate du prix de la « Femme dirigeante de l'année », décerné par L'Argus de l'assurance.

Depuis quatre ans, les Trophées de la Femme dans l'Assurance, attribués par un jury de professionnels reconnus du marché, ont pour vocation de mettre en avant des parcours remarquables de femmes dans l'assurance à des postes de responsabilités. Florence Tondu-Mélique s'est distinguée tant pour son parcours professionnel, que par la stratégie qu'elle a su insuffler et la pertinence des orientations prises pour le développement d'Hiscox en Europe, par sa capacité de mobilisation, et par ses convictions en particulier celle de la vertu par l'exemple. Le prix lui a été remis à l'occasion de la soirée de cérémonie de remise des Trophées de la Femme dans l'Assurance, qui s'est tenue à Paris, le 1^{er} décembre.



« Elle a tout bon. Avec pugnacité et méthode, dynamisme et finesse, Florence Tondu-Mélique trace sa route, et démontre à ceux qui pourraient en douter que la valeur travail a encore de l'avenir. « Parcours sans faute », « ascension fulgurante », « future leader de l'assurance » : à son sujet, les qualificatifs sont pour le moins élogieux, et surtout unanimes. Ce n'est donc pas un hasard si l'Institut Choiseul l'a classée en 25ème dans le top 100 des leaders de l'économie française (et 6ème parmi les femmes !) » explique Géraldine Vial, Rédactrice en Chef de l'Argus de l'assurance.

Florence Tondu-Mélique est en charge des activités de l'assureur britannique dans ses 11 implantations à travers l'Europe (300 collaborateurs et un chiffre d'affaires de plus de 200 millions d'euros) avec une responsabilité sur la stratégie, le digital, la souscription, le service client, les partenariats en délégation, les opérations, les sinistres, le contrôle de crédit, la conformité, la gestion du risque, les technologies, l'organisation et les projets de changement.

Florence a débuté sa carrière chez McKinsey & Company où elle devient Directeur de Projets et Experte en Services Financiers. En 2007, elle rejoint AXA Investment Managers comme Directeur de Cabinet à la Présidence et Secrétaire Général de la gouvernance puis Directeur Exécutif dans une des filiales.

Florence est diplômée de l'école HEC et du MBA de la Harvard Business School. Elle est identifiée par l'Association des Assureurs Britanniques parmi les « Futurs Leaders de l'Industrie ». Cette année, elle a été lauréate du concours "Femmes en Vue" soutenu par le Ministère des Affaires Sociales, de la Santé et des Droits des Femmes.

-FIN-

A propos d'Hiscox

Fondé en 1901, [Hiscox](http://www.hiscox.fr) est un groupe international d'assurances spécialisées coté sur le London Stock Exchange (HSX). Hiscox a trois principales composantes: Hiscox London Market, Hiscox UK & Europe et Hiscox International regroupant plus de 2000 collaborateurs à travers le monde. En se spécialisant dans des secteurs bien définis et en plaçant l'assuré au cœur de ses préoccupations, Hiscox a mis au point des solutions sur mesure pour garantir les résidences et patrimoines de valeur, les risques professionnels et les risques spéciaux.

En France, Hiscox dispose de bureaux à Paris, Lyon et Bordeaux. Hiscox France s'appuie sur ses 105 collaborateurs pour proposer une large gamme d'assurances conçues pour répondre aux besoins des particuliers, des professionnels et des collectivités. En France, Hiscox distribue ses produits à travers un réseau de courtiers sélectionnés et permet depuis 2008 aux professionnels du conseil et des services de [souscrire directement en ligne](#) leur assurance responsabilité civile professionnelle.

Pour plus d'informations : <http://www.hiscox.fr>

Contacts presse
Agence LEWIS PR

Christel Sandi / David Bernardin / Chloé Largeau
01 55 31 98 01

HiscoxFrance@lewispr.com