

Aujourd'hui, les dirigeants et chefs d'entreprise ont beaucoup de choses à gérer en matière de cybersécurité. Ils doivent veiller à garantir la sécurité des données personnelles des salariés et des clients, la protection de la propriété intellectuelle de la société et suivre l'évolution des exigences légales et réglementaires. Et la menace est réelle. Dans le rapport Hiscox 2021 sur la gestion des cyber-risques, nous observons que la proportion d'entreprises attaquées est passée de 38% à 43%, et parmi les entreprises ciblées, une sur six a déclaré qu'une attaque avait menacé la viabilité de ses activités.

L'application de normes cohérentes dans tous les domaines de la sécurité est essentielle pour empêcher les pirates informatiques de trouver la faille. La modélisation de la cyber-maturité proposée par Hiscox est une évaluation en ligne gratuite de la cyber-maturité qui permet à une entreprise d'auto-évaluer sa cyber-maturité et de se comparer à d'autres entreprises en fonction de la taille, du secteur d'activité et du pays. Donnez à vos clients un nouvel angle d'analyse de la façon dont ils mesurent et gèrent leur cyber-résilience.

Qu'est-ce qu'une évaluation de la cyber-maturité ?

Une évaluation de la cyber-maturité mesure les performances d'une entreprise au regard des meilleures pratiques en matière de cybersécurité. Plus une entreprise est mature, plus ses pratiques en matière de prévention des cyber-attaques ou de minimisation des impacts sont efficaces.

« En tant qu'ancien directeur de la technologie, je me suis toujours demandé « comment font nos concurrents ? » et « comment pouvons-nous nous comparer à eux ? ». Le Rapport Hiscox sur la gestion des cyber-risques de cette année contient une modélisation de la maturité interactive qui répond à ces questions. »

Avantages pour vos clients

- Dresse un tableau à jour des performances en matière de cybersécurité.
- Permet une comparaison avec d'autres entreprises en fonction de la taille, du secteur d'activité et/ou du lieu d'implantation.
- Indique les lacunes et les axes d'amélioration à la direction.
- Examine les meilleures pratiques et la façon d'équilibrer les contrôles de cybersécurité.
- Permet d'identifier les domaines où concentrer ses investissements ou son attention lors de l'élaboration de la feuille de route stratégique.

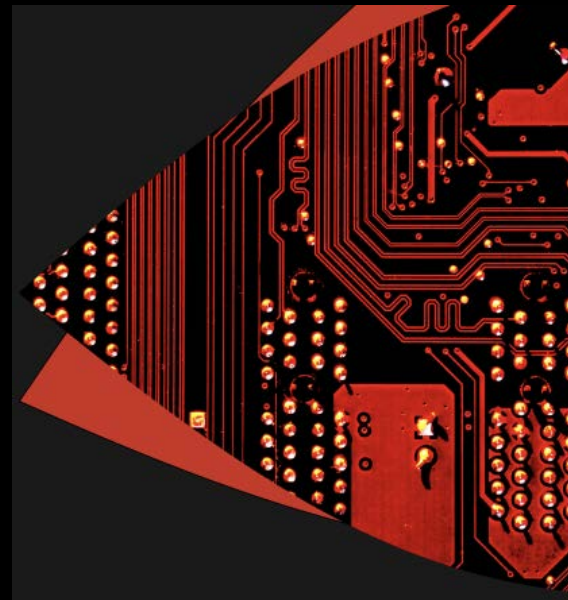
Avantages pour vous

- Vous vous présentez comme un expert en faisant prendre conscience à vos clients de leur niveau de cybersécurité.
- Vous apportez de la valeur à vos clients sans coûts supplémentaires.
- Vous montrez à vos clients l'état de leur cybersécurité lors de la recherche d'une police d'assurance ou la façon dont elle a progressé au moment de son renouvellement.

Pourquoi utiliser la modélisation Hiscox de la cyber-maturité pour évaluer les risques de vos clients ?

La modélisation de la cyber-maturité proposée par Hiscox est simple d'utilisation, gratuite et élaborée sur la base du référentiel de mesure COBIT® et de l'architecture de sécurité SABSA®. Elle mesure les forces d'une entreprise dans six domaines de la cybersécurité axés sur les personnes, processus et technologies, et offre une représentation bidimensionnelle de la cybersécurité.

Conçue comme une modélisation interactive, elle permet aux entreprises d'évaluer et de comparer leur maturité à celle d'autres entreprises en fonction de la taille, du secteur d'activité et/ou du lieu d'implantation. La modélisation montre ensuite ce que font les entreprises cyber-expertes, afin d'aider les autres entreprises à renforcer leur cyber-résilience.



Comment fonctionne la modélisation ?

Chaque question est conçue pour quantifier les capacités des entreprises selon six domaines opérationnels de la cybersécurité : résilience de l'entreprise, cryptographie, identités et accès, sécurité de l'information, menaces et vulnérabilités et gestion de la confiance. Ces domaines opérationnels sont ensuite représentés selon les facteurs personnes, processus et technologies.

Cette représentation en deux dimensions fournit une image composite de la cyber-maturité. Le système de notation attribue des notes de un à cinq, un score supérieur à quatre qualifiant l'entreprise de « cyber-experte ». Entre 2,5 et 4, l'entreprise se qualifie de « cyber-intermédiaire ». En dessous de 2,5, les entreprises sont considérées comme « cyber-novices ».

Commencez dès aujourd'hui !
Consultez www.hiscoxgroup.com/cyber-maturity

Vous n'avez qu'une minute ?

Utilisez notre outil Hiscox d'évaluation rapide de la santé cyber. Répondez simplement à sept questions relatives à la cybersécurité et voyez si les scores de vos clients sont « risque faible », « risque modéré » ou « risque élevé ». Utilisez-le pour entamer une discussion sur l'importance des bonnes pratiques en matière de cybersécurité.

Consultez votre espace cyber Hiscox local pour en apprendre davantage.