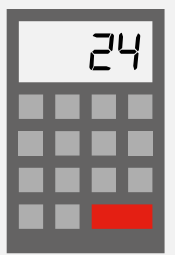


Rapport Hiscox 2021 sur la gestion des cyber-risques

Ce que les expertes peuvent nous enseigner.

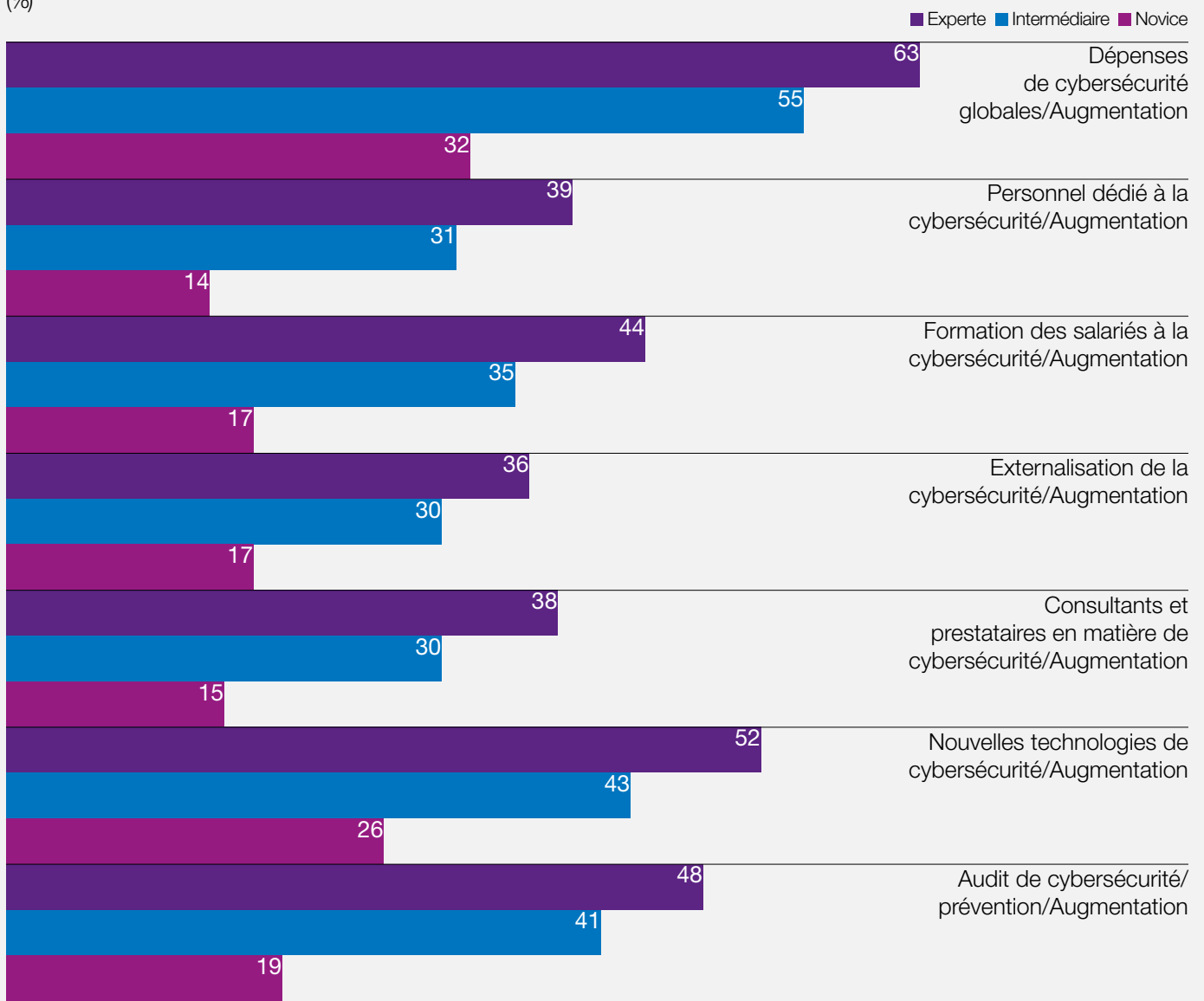


DÉPENSES €

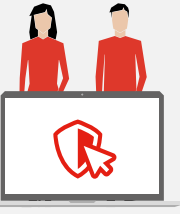


Les expertes consacrent **24%** de leur budget informatique à la **cybersécurité**. Ce chiffre est de **17%** pour les novices. Les expertes sont presque deux fois plus nombreuses que les novices à prévoir une augmentation de leurs dépenses au cours des 12 prochains mois.

Dépenses de cybersécurité et prévisions (%)



DÉSIGNER UN RESPONSABLE



Près de la moitié (**48%**) des entreprises de **moins de 10 salariés** et **45%** des novices ont déclaré qu'elles n'avaient désigné aucun responsable de la cybersécurité.

Baucoup d'entreprises sont trop petites pour être en mesure d'embaucher un cyber-spécialiste interne, mais ce n'est pas une raison pour ne pas désigner une personne en charge de la cybersécurité ou mandater un prestataire de services externe.

SAUVEGARDER LES DONNÉES, DE PRÉFÉRENCE EN DEHORS DES LOCAUX DE L'ENTREPRISE



Un septième d'entre elles (14%) ont déclaré que les attaques par déni de service distribué/ransomware n'avaient eu aucun impact financier.

Près de deux-cinquième d'entre elles (**39%**) l'ont fait trois fois ou plus l'an dernier. Il est donc crucial de respecter les règles fondamentales, comme celle d'effectuer une sauvegarde de toutes les données, de préférence en dehors des locaux de l'entreprise.



Retour à la normale en une semaine



TRAITER LES PRINCIPALES VULNÉRABILITÉS



7 expertes sur 10 dix considèrent que le télétravail augmente leur vulnérabilité aux attaques.

Seules **40%** des novices partagent cet avis. La priorité numéro un pour les expertes dans l'année à venir est de traiter les 'menaces et vulnérabilités existantes'. Près de trois quarts d'entre elles la mentionnent. Les expertes sont deux fois plus nombreuses que les novices à envisager de renforcer la sécurité des services et applications destinés aux clients.

PARTAGER LE RISQUE



Près de la moitié d'entre elles (**47%**) indiquent avoir souscrit une police de cyber-assurance dédiée, contre **45%** l'an dernier.

Mais le fossé entre elles et les autres continue de se creuser. Seules **11%** des novices sont dans ce cas-là (contre **18%** l'an dernier).



Votre entreprise est-elle parée contre la cyber-menace?

Passez le test **Hiscox d'évaluation de votre cyber-maturité** et obtenez votre note aujourd'hui!

Avis d'Hiscox

En qualité d'assureur de cyber-risques, nous ne pouvons qu'encourager la souscription d'une police de cyber-assurance dédiée. Mais il est important de signaler qu'une police de cyber-assurance dédiée a vocation à remettre rapidement les entreprises sur pied et en ordre de marche après une cyber-attaque. La cyber-assurance propose un certain nombre de services : réponse informatique spécialisée, communication de crise, conseil juridique et, si nécessaire, suivi de carte bancaire. Les garanties d'autres polices proposent rarement tous ces services spécialisés et, dans certains cas, n'apportent aucune solution.

